

# 綾瀬市早川中央土地区画整理事業 造成工事

## 工事説明会資料

令和4年 3月 吉日

発注者 綾瀬市早川中央土地区画整理組合

業務代行者 大日本土木株式会社 東京支店

### 1. 目次

1. 目次	.....	1
2. 工事概要	.....	2
3. 工事範囲	.....	4
4. 工事工程表	.....	9
5. 仮設計画	.....	10
6. 施工管理計画	.....	11
7. その他（連絡先等）	.....	15

## 2. 工事概要

- 工事件名 綾瀬市早川中央土地区画整理事業 造成工事
- 工事場所 綾瀬市早川字山王原、同字嫁ヶ久保、同字上原、早川城山四丁目の各一部
- 工事期間 令和3年10月27日 ～ 令和6年 3月31日
- 発注者 綾瀬市早川中央土地区画整理組合
- 業務代行者 大日本土木株式会社 東京支店

2

### 2-1. 位置図

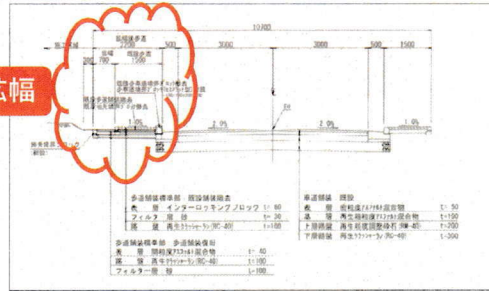


3

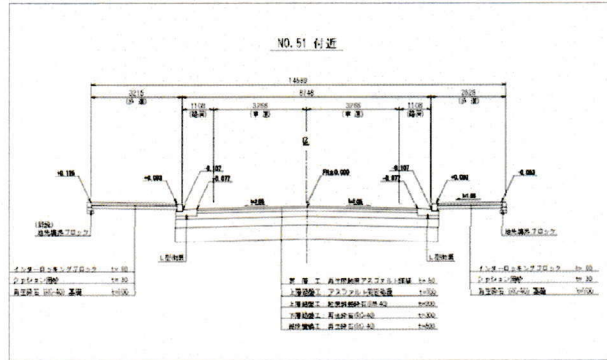


### 3・6・1 上原清水線道路計画

既設歩道撤去・拡幅

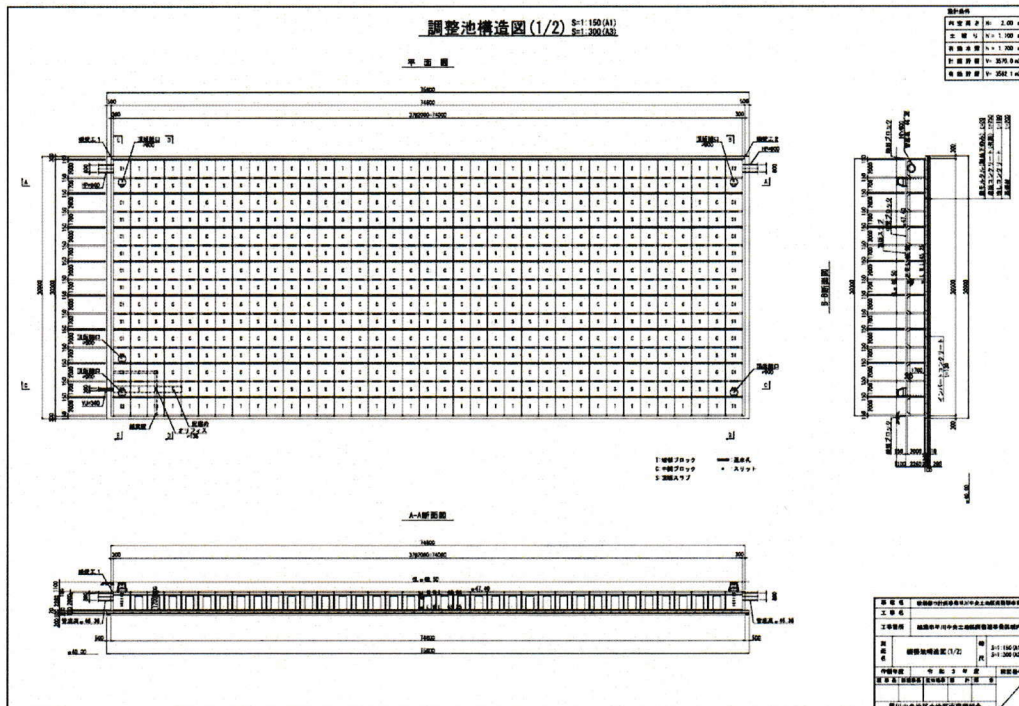


### 都市計画道路3・5・1 深谷早川線道路計画 (別途工事)



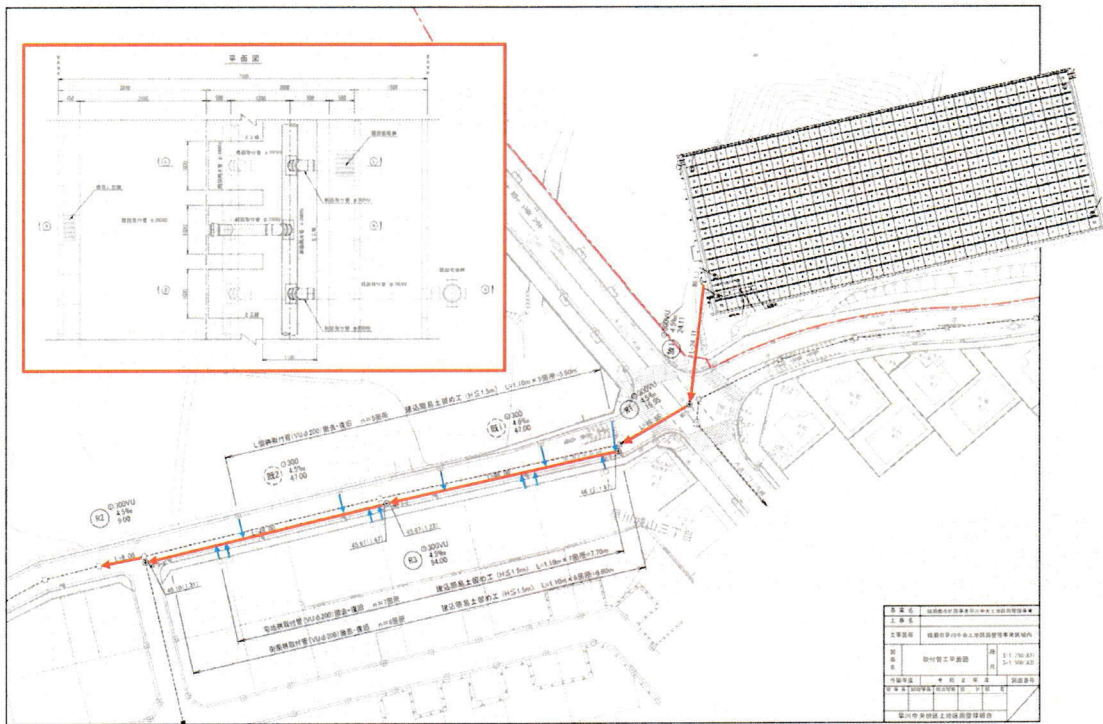
6

### 調整池構造図



7

放流管・取付管工平面図



4. 工事工程表

項目	令和3年			令和4年												令和5年												令和6年			
	10月	11月	12月	1月	2月	3月	4月	5月	6月	7月	8月	9月	10月	11月	12月	1月	2月	3月	4月	5月	6月	7月	8月	9月	10月	11月	12月	1月	2月	3月	
1. 造成工事																															
1) 準備工																															
2) 調整池築造工																															
3) 公園工																															
4) 上水道施設工																															
5) 下水道施設工																															
6) 整地工																															
7) その他工事																															
8) 片付け工																															
2. 別途工事																															
1) 都市計画道路3-5-1早川線																															

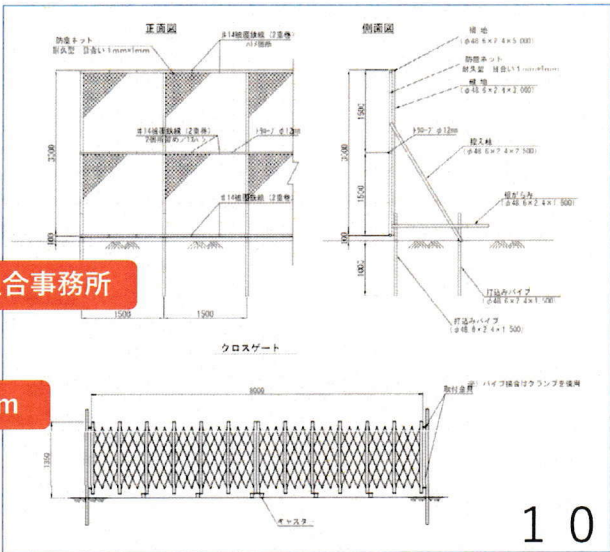
別途工事

# 5. 仮設計画

仮設計画平面図



防塵ネット・ゲート詳細図



# 6. 施工管理計画

## 1) 作業時間及び休日について



(1) 作業時間は原則として8時00分から17時までとします。  
 ただし、作業時間の前後1時間は準備・片付け等を行います。

- (2) 原則として、大型重機を使用する作業のみでなく一般作業におきましても、「日曜日」を作業休止予定日とします。  
また、諸事情により作業等を日曜日に行う場合には、事前に「場外掲示板」に掲示し、お知らせいたします。
- (3) 異常気象（台風・大雨・強風・大雪等）や自然災害（地震等）において、緊急対策や対応を要する場合には、上記日時に係わらず作業を行う場合があります。

1 2

## 2) 工事関係車両及び交通対策について

- (1) 大型車両等の出入りがある際は、必要に応じて交通誘導員を配置し、第三者最優先で工事用車両の誘導を行います。
- (2) 交通規制を伴う作業につきましては、警察協議内容を順守します。
- (3) 大型特殊車両の搬出入は、安全確保と交通渋滞防止のために、早朝もしくは深夜の通行とさせていただく場合があります。  
その際は、事前に「場外掲示板」に掲示します。
- (4) 工事関係車両は、工事用地付近や地域の道路に迷惑駐車することを禁止するとともに、交通ルールを厳守させます。
- (5) 車両通行可能ルートを工事関係者に周知徹底します。

1 3

### 3) 安全管理・仮設計画について

- (1) 当現場で使用する建設機械につきましては、「低騒音型」・「排ガス規制対策型」基準に適合した機械を使用します。
- (2) 工事現場外周は、高さ3m・1mの防塵シートを設置し、工事区域内への立入りを防止します。
- (3) 工事関係者には、工事用地内はもとより近隣周辺での行動につきましても、マナーの向上と風紀維持に努めます。
- (4) 防塵対策として、現場外周に防塵シートを設置するとともに、散水車等による散水を適宜行います。
- (5) 周辺道路を汚さないよう、現場退出時はタイヤの洗浄をこまめに行ないます。

14

## 7. その他（連絡先等）

- (1) 工事現場内や近接する道路など、地域の環境美化を心掛け、近隣の皆様にご迷惑をおかけしないような現場管理に努めます。
- (2) 工事の予定や近隣の皆様へのお知らせにつきましては、現場に設置する「場外掲示板」に掲示します。
- (3) 近隣の皆様への配慮を怠らないよう工事を進めてまいります。お気づきの点等ございましたら、大日本土木の現場代理人までご連絡くださいますようお願いいたします。

大日本土木株式会社 綾瀬造成作業所  
現場代理人 北原 真一 電話 046-200-9131

15